

INGENIERÍA Y FABRICACIÓN ELECTROMECAÁNICA INDUSTRIA FERROVIARIA

Soluciones integrales y recursos propios



Líneas de negocio:

- *Industria Automóvil*
- **Industria Ferroviaria**
- *Industria Naval*
- *Ciclo Integral del Agua*
- *I+D+I: Eficiencia productiva y energética*



SOLUCIONES INTEGRALES

PROEMISA, S.L. cuenta con una proyección de **más de 25 años** en el sector de la Ingeniería Electromecánica e Hidráulica y es pionera en el desarrollo de proyectos I+D+i. Sin embargo, la **constante evolución de sus profesionales** la ha llevado a la especialización en diversos sectores.

Nuestro **objetivo es ofrecer el mejor servicio a nuestros clientes en tiempo y calidad al mínimo coste**, gracias al logro de la **máxima eficiencia energética y productiva**. Y en momentos de crisis, mantener nuestro criterio de ofrecer **más calidad por menos coste (+ x -)**, manteniendo al máximo nivel nuestra cultura del esfuerzo y el trabajo bien hecho, potenciando el área de I+D+i, y aumentando su diversificación en diferentes sectores, diferentes clientes, y diferentes tecnologías.

Nuestro **modus operandi** engloba las siguientes fases para lograr la **satisfacción mutua**:



PROEMISA, S.L. dispone de:

- **CLASIFICACIÓN como Contratista de Obras y Servicios**, tanto con la Administración Central como con en la Autonómica Valenciana.

- **CERTIFICADOS** en:

Calidad **ISO 9001:2008** por Bureau Veritas.

Medio Ambiente **ISO 14001:2004** por Bureau Veritas.

Sistema de gestión de Seguridad y Salud **OHSAS 18001:2007** por Bureau Veritas.

Nivel CL2 Norma UNE-EN 15085-2: Aplicaciones ferroviarias. Por el Organismo Certificador Bureau Veritas.

Nivel CL1 Norma UNE-EN 15085-2: Aplicaciones ferroviarias. Por el Organismo Certificador **GSi SLV**.

RECURSOS PROPIOS

PROEMISA, S.L. cuenta con una **plantilla promedio de 60 empleados**, de diversas ramas tecnológicas, para ofrecer una calidad integral en todos nuestros trabajos, con capacidad de:

INGENIERÍA (eléctrica, mecánica, hidráulica, industrial): 35.000 horas/año

FABRICACIÓN PROPIA: 70.000 horas/año

ADMINISTRACIÓN Y FINANZAS: 9.000 horas/año

Las instalaciones de **PROEMISA, S.L.** se encuentran ubicadas en **Algemesí (Valencia)**, con acceso directo desde autopista AP-7 y **buena comunicación** con autovía del Mediterráneo, con un total de **8.200 m²** divididos en:

- **Taller Mecánico propio** totalmente equipado de **3.000 m²**.
- **Taller Eléctrico propio** totalmente equipado de **2.000 m²**.
- **Laboratorio** para ensayos y verificaciones de **200 m²**.
- **Departamento de Ingeniería de 1.000 m²** de modernas oficinas dotadas de equipos de cálculo y software.
- Zonas comunes, parking y área de deporte para disfrute de sus trabajadores de **2.000 m²**.



Industria Ferroviaria

Desde el año 2005 PROEMISA, S.L. ha trabajado en los siguientes proyectos para el cliente **VOSSLOH ESPAÑA, S.A.**, defendiendo su consideración de **“Proveedor Modelo”** desde 2008.

- Locomotoras Diesel-Eléctricas: EURO 4000 y EUROLight.
- Locomotoras de maniobras: SNCF.
- Trenes de pasajeros: Metro, Tren Tram.



Con un volumen global de facturación que alcanza los **12 millones de euros** que engloban los siguientes trabajos:

- A nivel de **ingeniería**: asesoramiento y **apoyo técnico resolutivo**, mejorando el diseño inicial y aportando el punto de vista de producción para **ahorrar costes en los proyectos y mejorar en productividad**. Asimismo, se realiza el **diseño y la fabricación del protocolo y utillaje para realizar los ensayos eléctricos** de los armarios de las locomotoras.

Software empleado:

Ingeniería mecánica: Siemens NX, (manejando también otros SW de diseño 3D)

Ingeniería eléctrica: SEE-Electrical Harness, e-Plan.

- A nivel de **fabricación** de cuadros eléctricos, pupitres de mando, y plantas de radiadores:

- Fabricación mecánica: Compra y recepción de materiales → Corte láser → Plegado → Soldadura TIG-MIG → Mecanizado → Granallado → Lijado → Pintura



- Cableado y conexionado de paquetes eléctricos.

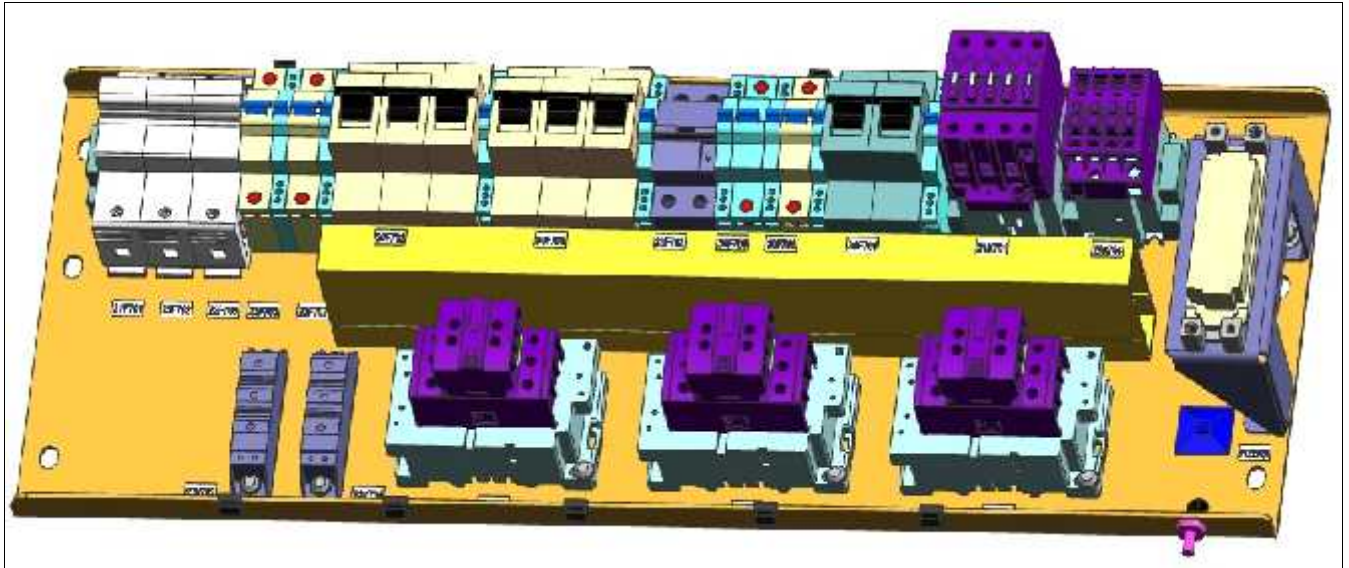


- Ensamblaje y montaje eléctrico.

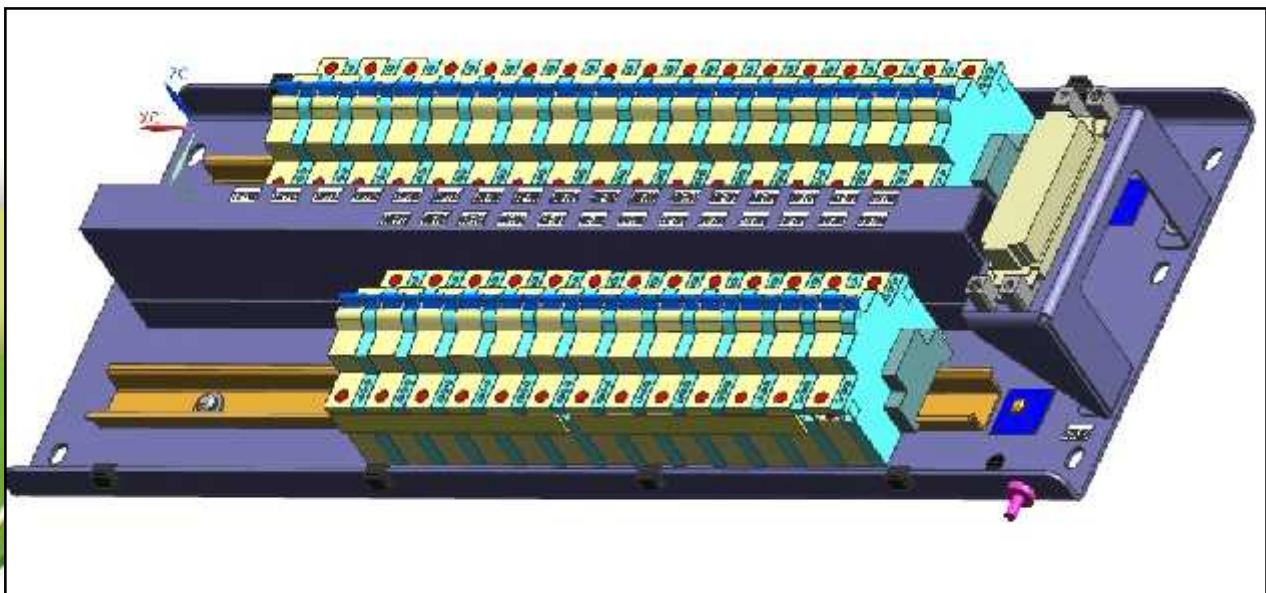


- Ensayo eléctrico de los armarios de potencia y BT.
- Equipamiento de las plantas de radiadores.

A continuación se exponen unos ejemplos de trabajos de Ingeniería y fabricación realizados por PROEMISA, S.L. para el sector ferroviario:



Diseño panel de Potencia



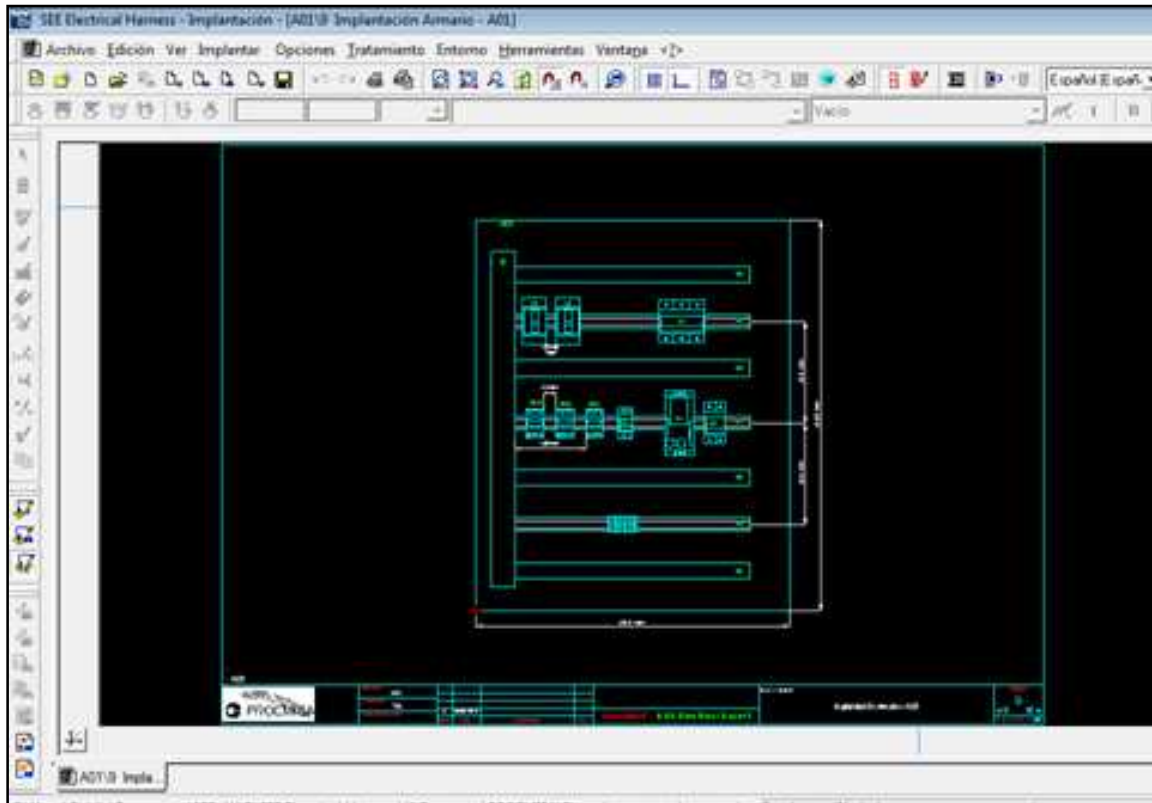
Diseño panel fusibles



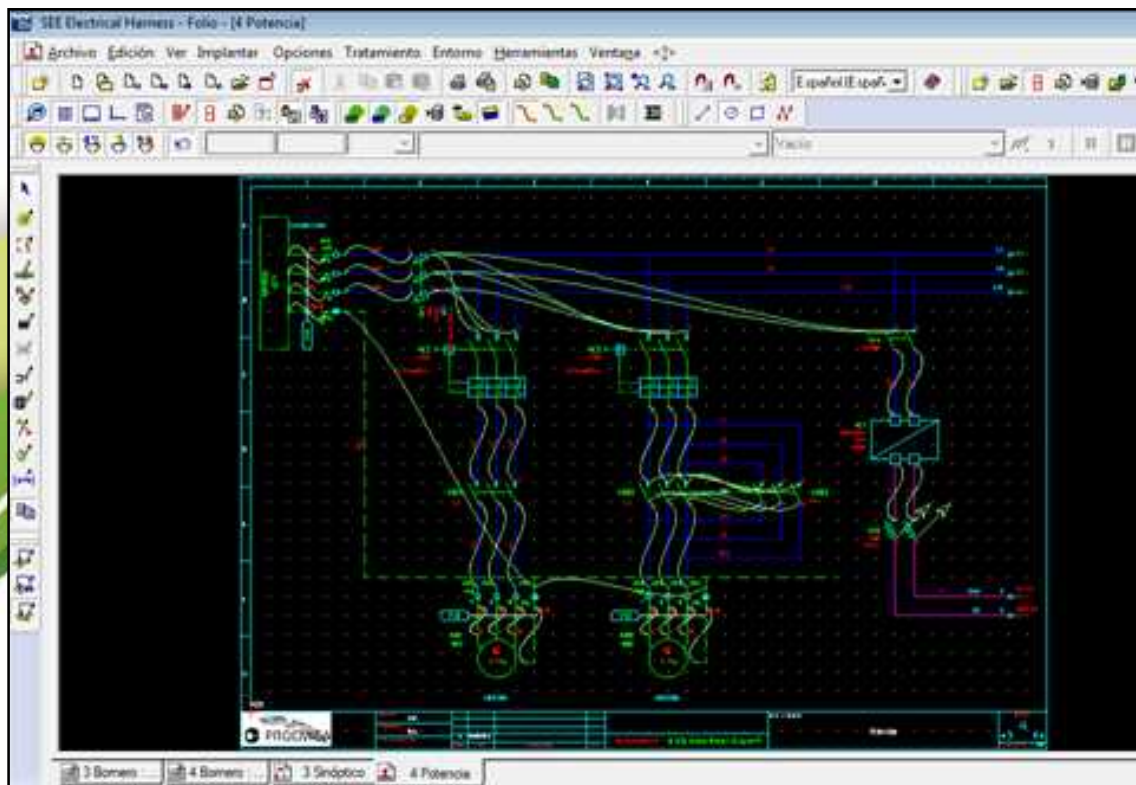
Foto ejemplo placa de contactores



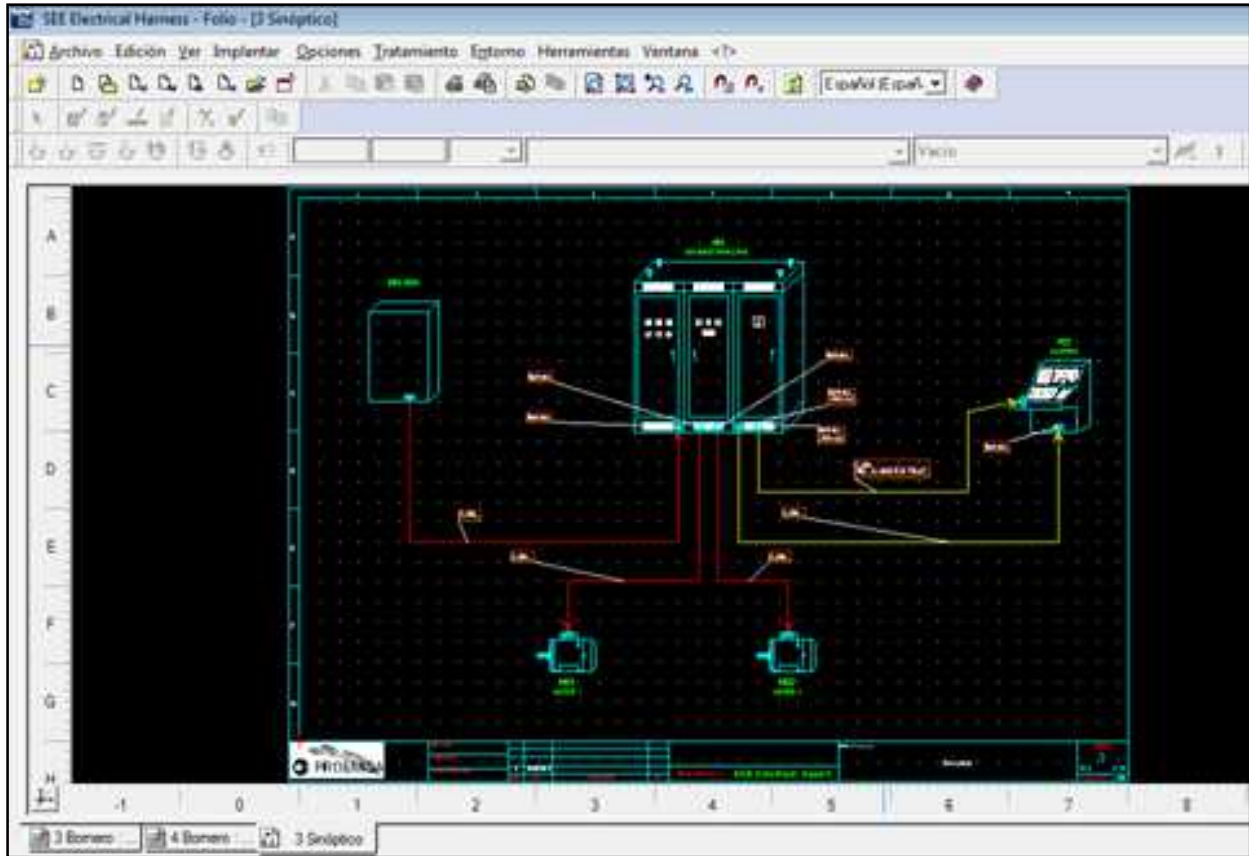
Foto pupitre fabricado en Proemisa, S.L.



Diseño eléctrico interior armario



Diseño esquema potencia

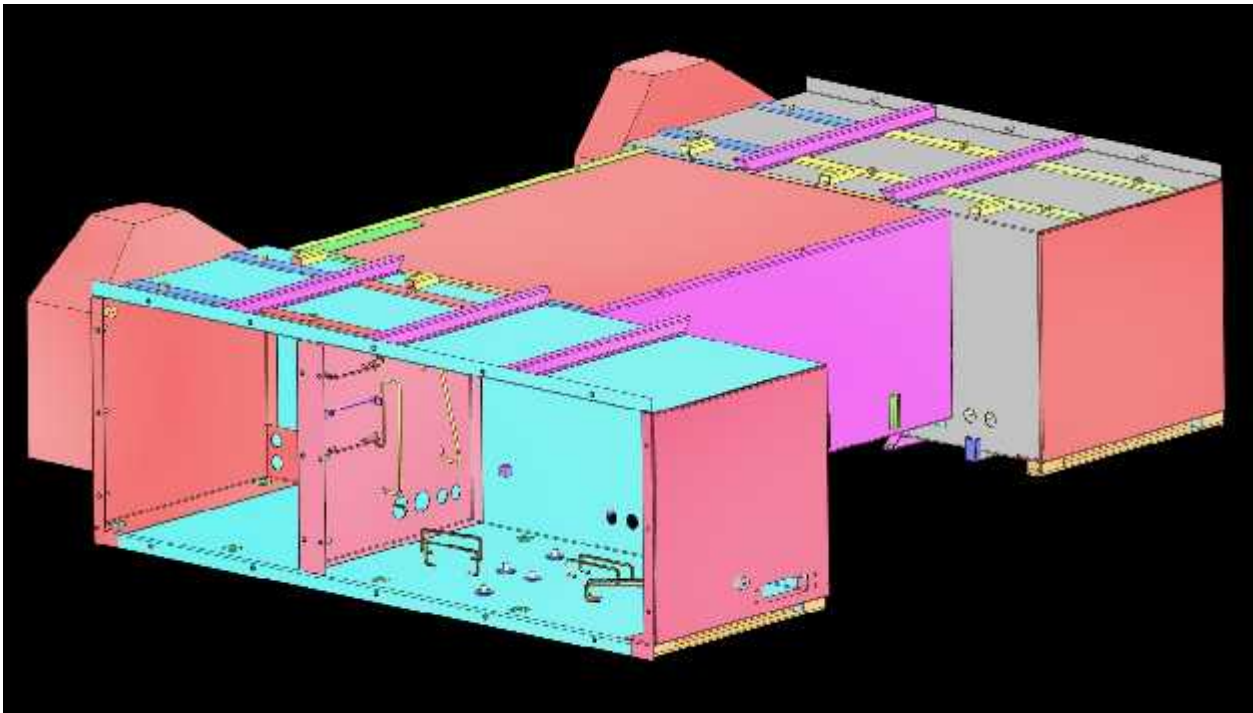


Sinóptico de cableado





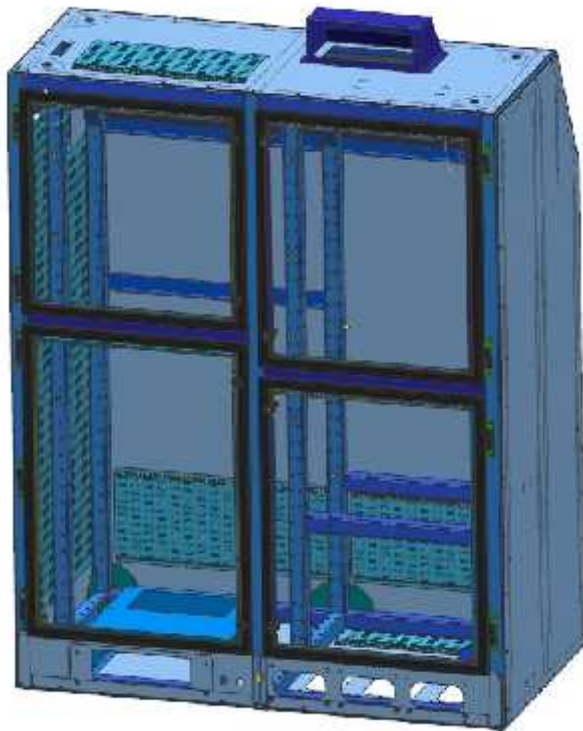
Foto ejemplo armario de Potencia



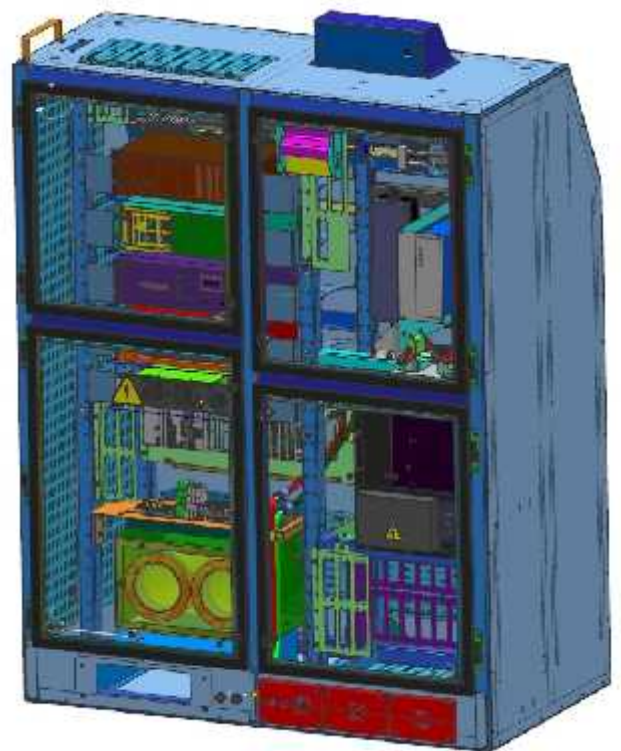
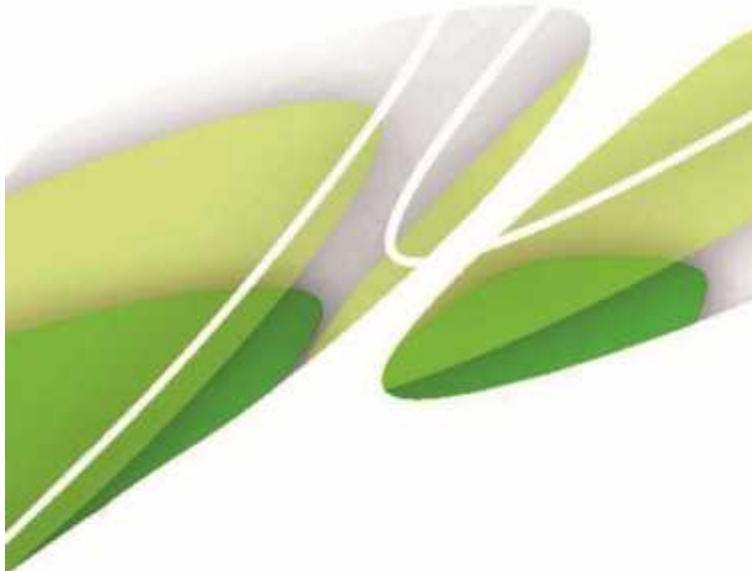
Diseño estructura Caja de Baterías



Foto ejemplo estructura Caja de Baterías



Diseño Estructura Armario Control



Diseño Armario Control Equipado



Foto ejemplo Armario Control



Foto ejemplo Armario Control

Datos de contacto

Organización Industrial y Marketing

Teresa Garrido

Email: tgarrido@proemisa.com

Automoción

Toni Giménez

Email: tjimenez@proemisa.com

I+D+i

Jorge Domínguez

Email: jdominguez@proemisa.com

Calidad, MA, PRL, RRHH

German Mirasol

Email: info@proemisa.com

Gerencia

José Antonio Mtnez. Duato

Email: josemduato@proemisa.com

Oficinas y Talleres

Polígono Industrial Cotes B

C/ Obrers de Vila, 7

46680 Algemesí (Valencia)

Telf: 96 244 83 65

Fax: 96 244 84 03

Página web

www.proemisa.com

Dirección Técnica

Rafael Giménez

Email: rgimenez@proemisa.com

Ciclo Integral del Agua

José Antonio Estrada

Email: jestrada@proemisa.com

Infraestructuras, Obras y Servicios

Filippo Bonciarelli

Email: fbonciarelli@proemisa.com

Administración y Compras

Yolanda Villar

Email: compras@proemisa.com



